

# BACS™ Duo-S

安全性と便利さを兼ね備えた  
コンパクトなデザインの生体認証システム



BACS™ Duo-Sは、顔と手のひら静脈認証によるアクセスコントロールシステム。

コンパクトなデザインながら、安全性と便利さを兼ね備えており、RFIDリーダーの機能を追加することで、小さいながらも大きな容量を持つ生体認証システムを、環境に合わせて簡単に取り入れることができます。

RFIDリーダーとWiegand通信は、既存のシステムにスムーズに統合することができるため、初期費用も最小化できるよう、フレキシブルにデザインし設置することが可能です。



## | 安全性と信頼性 |

- マルチ生体認証 (顔、手のひら静脈)
- AES256による暗号化機能
- CruAMSによる遠隔データ管理、ファームウェアのアップデート及び入退室管理
- Tamper Switchを通すことで情報セキュリティを強化

## | 性能 |

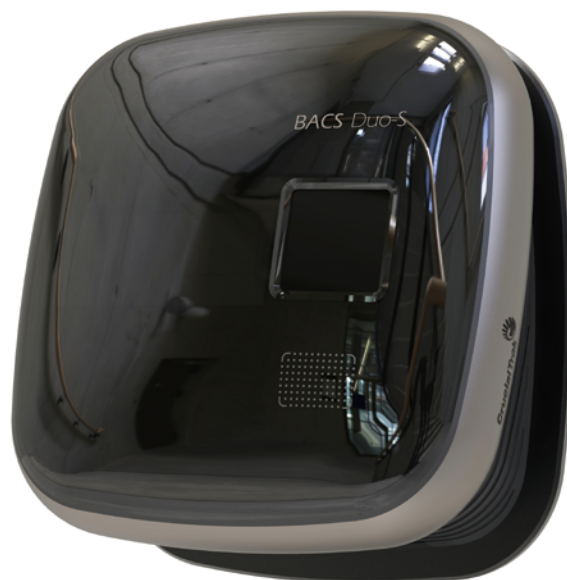
- 超高速データプロセッシング
- 音とLCD&LEDのインジケータ機能
- 勤怠、制限されたエリアの出入りなど、様々なマネージメント機能
- 最大10万個のイベントログを貯蔵

## | 簡単な設置 |

- 様々なRFIDカードタイプに対応
- 様々なインターフェースを通じて、他のブランドのターミナルとの統合可能
- 内蔵されたリレーに関するサポート有り

## | 利便性 |

- 顔と手のひら静脈認証に、RFIDリーダー機能の追加



	BACS™ DUO-S		備考
CPU	2G Hz Hexa Core ARM CPU		
メモリー/ストレージ	DDR3 2GB / MicroSD 8GB		
ディスプレイ内蔵色	2.23" OLEDディスプレイ / ラウンドインジケータLED メタルブラックもしくはダークグレイ		
操作モード	顔, 手のひら静脈, RFID (シングル & マルチモード)		
生体認証	顔	手のひら静脈	
認証距離	~2m / ~6.5 ft	35 ~ 76mm / 1.4 ~ 3.0in	
アルゴリズムのFAR/FRR	0.001 / 0.1	0.00001/0.01	確率/%
容量	最大500個分	最大500個分	
暗号化	AES256		
安全性	UL60950-1, EN60950-1		
RFIDリーダー内蔵	13.56MHz, ISO14443A/B, ISO-15693, NFC		
音響	音による通知		
寸法	140(W) x 65(D) x 150(H) mm / 5.5(W) X 2.5(D) X 5.9(H) inch		mm/in
重量	TBD		kg/lb
通信	ギガビットイーサネット, RS-485, USB2.0(デバッグ), Wiegandイン/アウト		
インプット/アウトプット	イインプット:Exit, ドアステイタス, ファイアーイン(5 ~ 24V可能), アラーム アウトプット:リレー		
イベントログの容量	10万個		
遠隔操作	WEBサーバー内蔵		
Tamperによる保護	SPIP(スマートパーソナルインフォメーションプロテクション)搭載		
電源	12V DC / 3A		
顔イメージ画像の強化	WDR(ワイドダイナミックレンジ)機能		
言語	英語(カスタマイズ)可能		
動作温度	-10 ~ 60 / 14 ~ 140		°C / °F
動作湿度	5% ~ 80%		
保管温度	-20 ~ 70 / -4 ~ 158		°C / °F
各種認証	CE, NRTL, FCC, KC		
ハウジングの材質	耐火性ABS, ポリカーボネート, PP		
マネージメントソフトウェア	CruAMS(CrucialTrakアクセスマネージメントシステム)		
接続	2pパワー, 16pソケット, 8p RJ45		
取り付け	標準のマウントブラケット		付属

## ロックダイナミクス株式会社

〒286-0201 千葉県富里市日吉台2-4-3 成田コリンズ1F

TEL : 0476-36-7537 FAX : 0476-36-7538

東京オフィス : 千代田区神田三崎町2-20-7 水道橋西口会館9F